

ホール概要

●客席 220席(固定席160、可動席60)
一部段床式

●舞台 間口 10m
奥行 5.5m(55m²)
ステージ高さ 0.6m
(前半分は迫り 0~0.6m)
吊り物バトン
 Horizont幕用バトン
スクリーン用バトン
固定式反響板

●音響設備 音響卓
メインスピーカー
モニタースピーカー
マイクロフォン各種
CDプレーヤー
MD デッキ
カセットデッキ
3点吊りマイク

●照明設備 照明卓
ピンスポットライト
各種ライト

●映写設備 ビデオプロジェクター
OHP
スライド映写機
レーザーディスクプレーヤー
吊り上げ式スクリーン

●その他 控室 3室
リハーサル室
(アップライトピアノ有)
ピアノ(ベーゼンドルファー 225型)



MAP

●交通

- ・新宿駅より小田急線
- ・地下鉄千代田線
- ・代々木上原駅下車 徒歩3分
- ・京王バス 笹塚循環(渋谷~笹塚) 古賀音楽博物館下車徒歩1分



古賀政男音楽博物館

KOGA MASAO MUSEUM OF MUSIC

コガ・ミュージアム

財団法人古賀政男音楽文化振興財団

〒151-0064 東京都渋谷区上原3-6-12

TEL. 03-3460-9051

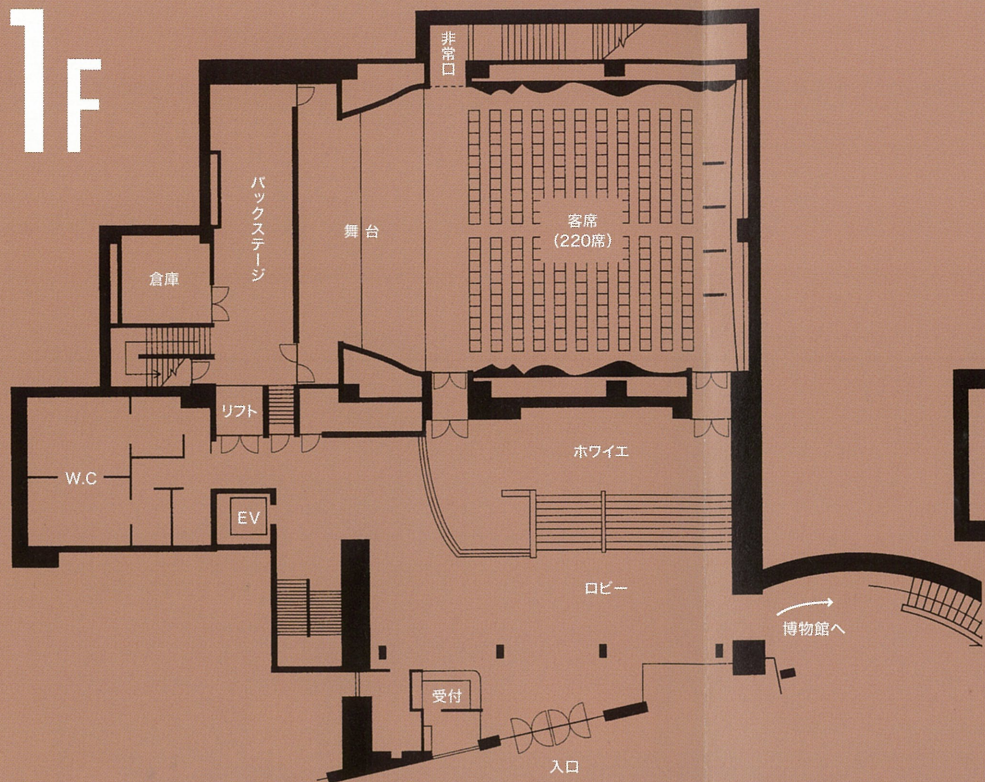
http://www.koga.or.jp/

KEYAKI HALL

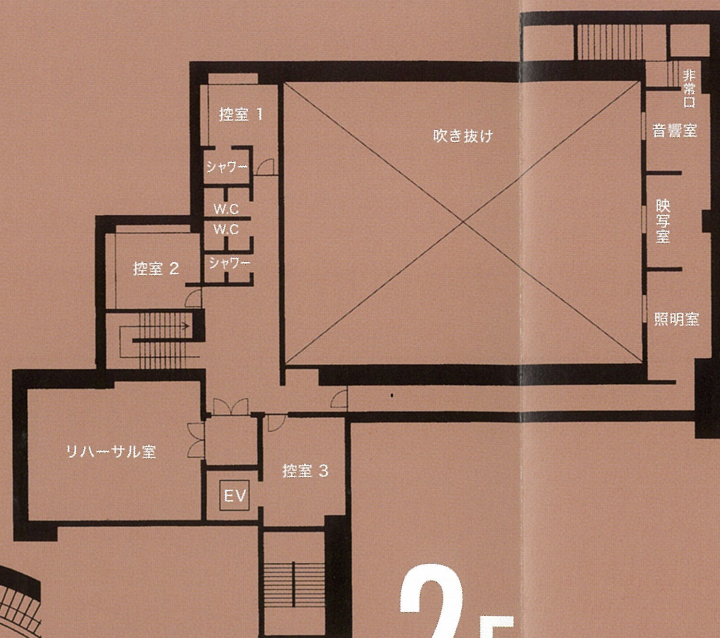
けやきホール使用のご案内



1F



2F



けやきホール

代々木上原の駅から徒歩3分、
井の頭通りに面して古賀政男音楽博物館が
あります。

けやきホールは、音楽博物館の1階にある
音の響きに優れた本格的な音楽ホールです。
コンサートやセミナー、講演会などに
ご利用下さい。



入口



ロビー



ロビーからロビー



客席からのステージ



控室 1



控室 3



リハーサル室